

DATENBLATT – Diesel-Allrad-Teleskopbühnen JLG 460SJ

Leistung

• Arbeitshöhe	16.09 m
• Arbeitsbereich	12.72m
• Schwenken (nicht Endlos-Drehung)	360°
• Plattform-Kapazität	270 kg
• Plattformrotor (hydraulisch)	180°
• Korbarm – vertikaler Arbeitsbereich	130° (+70°/-60°)
A. Plattformgröße	0.91 m x 1.83 m
B. Gesamtbreite	2.31 m
C. Drehwagenüberhang (Arbeitsbedingung)	0.86 m
D. Transporthöhe	2.47 m
E. Transportlänge	8.91 m
F. Radstand	2.37 m
G. Bodenabstand	0.30 m
• Maschinengewicht ^{1/2}	7,975 kg
• Max. Bodendruck ²	4.85 kg/cm ²
• Fahrgeschwindigkeit	7.2 km/h
• Steigfähigkeit	45%
• Achspendelbewegung	0.20 m
• Wenderadius	
innen	2.0 m
außen	4.84 m

¹ Durch bestimmte Optionen oder länderspezifische Standards können sich das Gewicht und/oder die Abmessungen verändern.
² Mit Standardreifen.

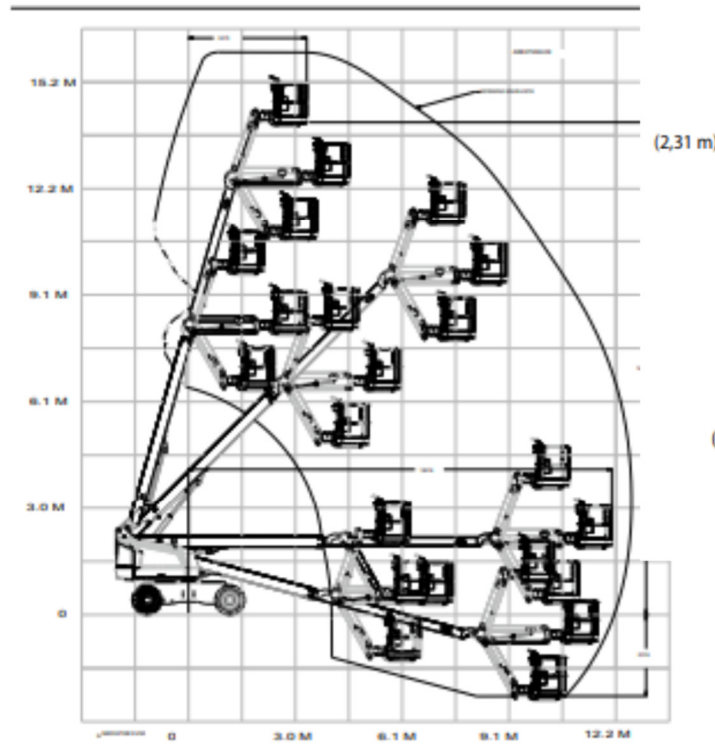


Weitere Informationen

Landshut 08703 988168
München 089 54507739
Regensburg 0941 5997150

Angaben ohne Gewähr
Quelle Hersteller

Reichweiten



Abmessungen

