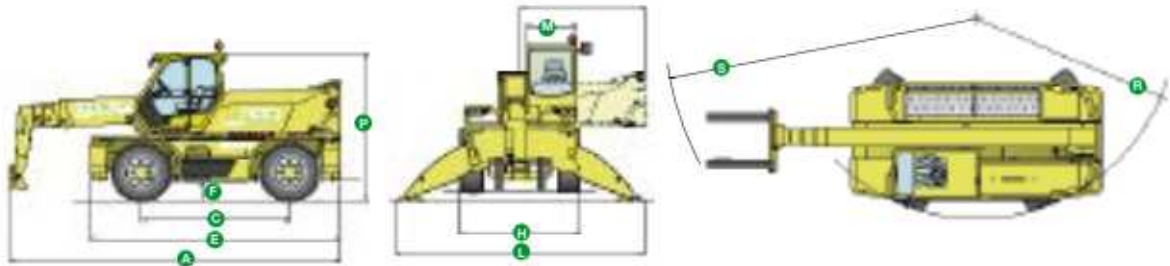




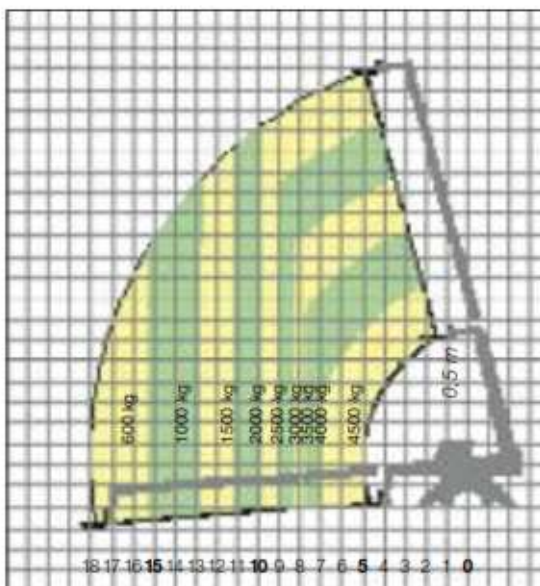
ROTO 45.21



ABMESSUNGEN ROTO 45.21

A (mm)	6600	H (mm)	2400	P (mm)	2980
C (mm)	2970	L (mm)	5030	R (mm)	4050
E (mm)	5060	M (mm)	995	S (mm)	6100
F (mm)	430	N (mm)	2505		

**ROTO 45.21
MIT LASTGABELN AUF ABSTÜTZUNGEN - 360°**



**ROTO 45.21
MIT LASTGABELN AUF REIFEN**

