

RUTHMANN STEIGER® TR 220 und TR 300: DIE PROFESSIONELLEN LÖSUNGEN FÜR ARBEITEN IM UNWEGSAMEN GELÄNDE UND AUF SENSIBLEN BÖDEN



Wenn Sie Ihre Arbeitseinsätze oft in unwegsames Gelände - wie z. B. Baustellen, Friedhöfen oder Parkanlagen - führen, dann sind unsere **RUTHMANNSTEIGER® TR 220 und TR 300** genau die richtigen Arbeitsbühnen für Sie. Dank des Aufbaus auf einem robusten und kompakten Raupenfahrgestell (mit langen, breiten Gummiketten für wenig Flächenbelastung), passen sich die TR-Modelle hervorragend den gegebenen Bodenverhältnissen an. Mit einer Arbeitshöhe von 30,20 m TR 300 (22 m - TR 220), gepaart mit der enormen seitlichen Reichweite von 18,90 m (11,60 m - TR 220), bringen diese Arbeitsbühnen Sie sicher und schnell an den gewünschten Einsatzort. Auch enge Durchfahrten sind bei einer Fahrzeugbreite von nur 1 m (1,45 m - TR 300) kein Problem. Durch die Stahlkonstruktion des Teleskop-Hubarms verfügen unsere Raupen-STEIGER® über enorme Robustheit und Seitenstabilität, die in dieser Arbeitsbühnenklasse ihresgleichen suchen. Schläuche und Kabel liegen geschützt innerhalb der Teleskopträger. Die Fahr- und Lenkbewegungen des Raupen-Fahrgestell können feinfühlig und zentimetergenau vom Arbeitskorb dirigiert werden. Auch dann, wenn der Ausleger angehoben ist. Alternativ hierzu kann die Steuerung – bei abschüssigem Gelände oder an Steigungen – durch eine leicht zu bedienende Kabel-Fernsteuerung erfolgen. (Abb. TR 300) Die TR-Modelle entfalten ihre optimale leistungsstärke im unwegsamem Gelände. Es sind aber auch Einsätze im Hallenbau und in der Gebäudereinigung/ -wartung etc. möglich. Dank ihres Aufbaus auf einem robusten u. kompakten Raupenfahrgestell können TR 220 u. TR 300 multifunktionell eingesetzt werden.



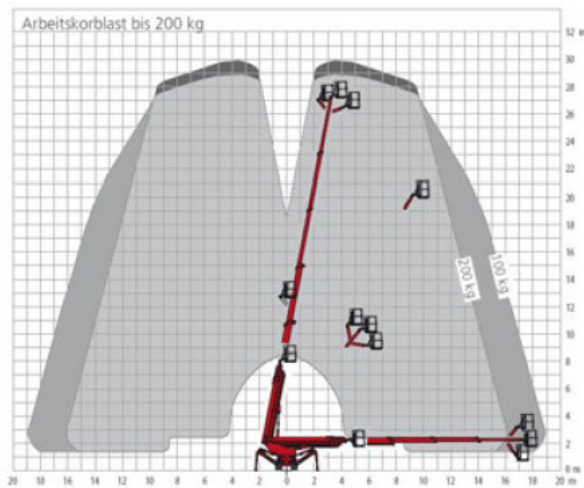
Die vier hydraulischen – spinnenartigen – Stützen sind einzeln, paarweise oder gemeinsam steuerbar und garantieren die notwendige Standsicherheit. Der enorme Stützenhub von 1,05 m (TR 300) bzw. 1,00 m (TR 220) ermöglicht Ihnen den Ausgleich von größeren Bodenunebenheiten sowie das Aufstellen der Bühne an Hanglagen. Der geräumige 1,20 m x 0,70 m Aluminiumarbeitskorb mit einer Tragfähigkeit von 200 kg bietet zwei Personen und zusätzlichem Arbeitsgerät ausreichend Platz. (Abb. TR 300) Durch den enormen Stützenhub kann der TR auch im schweren Gelände in Betrieb genommen werden.



Natürlich können Sie bei diesen STEIGER®-Modellen auch auf die bewährte und zuverlässige RUTHMANN-Technik zurückgreifen. So verfügen TR 220 und TR 300 standardmäßig über eine Aufstell- und Einfahrautomatik. Mit wenigen einfachen Handgriffen bringen Sie die Einheit in die erforderliche Ausgangs-Arbeitsposition. Genauso zügig können Sie die TR's nach dem Arbeitseinsatz wieder in die gewünschte Grundstellung zurückfahren. Abgerundet wird das Leistungsspektrum dieser flexiblen Allrounder durch das ebenfalls serienmäßige Informations- und Diagnosesystem, das Sie – über ein Klartext-Display am Fahrgestell – stets über alle Funktionen der TR's informiert. (Abb. TR 300) Sogar ohne die Stützen ausfahren zu müssen, können beide TR-Modelle bei angehobenem Ausleger versetzt werden. 30,2 m Arbeitshöhe u. eine Reichweite von 18,9 m kann der TR 300 in schwerem Gelände aber auch auf sensiblen Hallenböden erreichen. Das Raupenfahrgestell – angetrieben von einem starken Hatz-Diesel – sorgt dafür, dass die stabil konstruierte Arbeitsbühne ihr Ziel erreicht.

Dank ihres Aufbaus auf einem robusten u. kompakten Raupenfahrgestell können TR 220 und TR 300 multifunktionell eingesetzt werden. So sind auch Einsätze im Hallenbau und in der Gebäudereinigung/ -wartung etc. problemlos möglich. (Abb. TR 220)





	TR 220	TR 300
Arbeitshöhe:	22,00 m	30, 20 m
Hubhöhe:	20,00 m	28, 20 m
Seitliche Reichweite:	11,60 m*	18,90 m*
Schwenkbereich:	450°	450°
Schwenkbereich des RÜSSEL®s		110° (60° + 50°)
Arbeitskorbgröße:	1,20 m x 0,70 m	1,20 m x 0,70 m
Arbeitskorblast:	200 kg	200 kg
Bauhöhe:	2,10 m	2,30 m
Baulänge:		7,68 m
Breite:	1,0 m	1,45 m
zulässige Aufstellneigung:	0°	0°
Eigengewicht:	ab 3.200 kg	ab 5.600 kg

* last- und ausstattungsabhängig

**Alle Angaben in Metern. Alle Maße und Gewichte sind ca.-Angaben und beziehen sich auf die serienmäßige Grundausstattung. Technische Änderungen vorbehalten.
Steiger®, Gelenksteiger® und Rüssel® sind eingetragene Warenzeichen der Ruthmann GmbH & Co. KG**